

FÈ SUTI

Piblik Sib:
Elèv, laj 7-11





Smithsonian
Science Education Center

Johnson & Johnson

Fè Suti se yon pati nan Seri Aktivite Elèv STEM2D yo. Se Sant pou Edikasyon ak Lasyans Smithsonian la ki devlope kontni ak plan an ki se yon pati nan inisyativ WisTEM²D Johnson & Johnson (Fanm k ap fè Lasyans, Teknoloji, Jeni, Matematik, Fabrikasyon, ak Konsepsyon), epi l sèvi avèk modèl FHI 360 ak JA Worldwide bay la. Seri sa a gen ladan yon pakèt aktivite pratik ki amizan, epi entèraktif pou ti fi (ak ti gason) laj 5-18, nan mond la

© 2021 Enstitisyon Smithsonian la
Tout dwa rezève. Premye edisyon 2020

Avi pou Dwa sou Liv La

Pa gen okenn pati nan modil sa a, oswa travay ki soti nan modil sa a, ki ka itilize oswa repwodwi pou nenpòt ki rezon eksepte si yo itilize l nan fason ki jis san pèmisyon alekri Sant pou Edikasyon ak Lasyans Smithsonian la

Kredi:

Konsepsyon e kouvèti a: Sofia Elian, Sant pou Edikasyon ak Lasyans Smithsonian la

Imaj ilustrasyon: Macrovector/iStock/Getty Images Plus

Imaj Suti Yo: Hannah Osborn, Sant pou Edikasyon ak Lasyans

FÈ SUTI

Defi

Modèl fèm ti blesi lèw sèvi avèk kalite materyèl suti ak kalite ki pou koud.

Piblik Sib

Elèv, ages 7–11

Deskripsyon Aktivite a

Nan aktivite sa a, elèv yo pral gen yon konpreyansyon sou diferan materyèl suti ak diferan tip de koud. Yap desine yon modèl suti kote yap sèvi avèk fil, lase plastik, ak tiyo netwayaj. Elèv yo ap itilize, panse kritik ak modèl teknik koud medikal, pou yo kreye yon modèl chèn kle suti pou yo alle. Aktivite sa a pral mete aksan sou varyete materyèl siti Johnson & Johnson yo.

Chèn kle pou alle la pral satisfè tout kritè sa yo:

- o Sèvi ak pwen chirijikal komen yo itilize pou siti
- o Tiyo Netwayaj yo byen sekirize ansanm
- o Pwen suti yo byen sere
- o Kout Zegwi yo byen espace

Materyèl pou chak elèv

- o Fil
- o Lase plastik
- o Tiyo Netwayaj
- o Tep
- o Fèy Elèv
- o Sizo (pataje)
- o Plim oswa kreyon (pataje)
- o Règ oswa mezi tep (pataje)
- o Echantiyon suti Johnson & Johnson (pataje pou ekspozisyon)

Sekirite

Netwayaj tiyo yo ka byen file, sitou lè koupe. Evite blese nan dwèt ak je. Elèv ki pi piti yo ka bezwen èd pou koupe pwodui netwayaj tiyo

Enfòmasyon Enpòtan

Pafwa moun ak lòt bèt gen yon koupe oswa blese. Gen kèk blesi ki pa bezwen plis pase yon bandaj ak tan pou li geri. Lòt blesi pa ka geri poukont yo. Blesi ki pwofon, ki long, ki gen kwen dente, ki louvri, oswa ki kontinye ap senyen apre 15 minit lè w ap aplike presyon souvan pa pral geri poukont yo. Blesi ki nan kote ki difisil, tankou figi a oswa toupre yon jwenti (tankou yon zepòl oswa jenou), ka gen pwoblèm pou geri poukont yo tou. Yon blesi ki pa ka geri poukont li se yon pwoblèm.

Li ka fe enfeksyon epi fè moun nan malad. Enjenyè ak doktè yo te vini ak yon solisyon pou pwoblèm sa a. Solisyon an se suture ak agraf. Suti se fil chirijikal ki itilize pou repare blese a. Yo itilize tou pou fèmen blesi nan operasyon. Agraf yo se ti aparèy medikal ki ka itilize olye de suti.

Gen anpil kalite suti. Gen kèk siti ki fèt ak fib natirèl tankou swa, lòt moun yo te fè nan materyèl ki fè moun tankou plastik. Agraf yo anjeneral fèt an metal. Doktè ak veterinè chwazi materyèl suti yo baze sou ki kalite tisi yo bezwenkoud, kote blesi a ye, ak nenpòt alèji pasyan an genyen. Doktè ak veterinè yo dwe chwazi tou ki kalite pwen yo pral itilize. Koud yo se kalite ne ke yo itilize pou kenbe suture yo nan tisi a. Diferan kalite pwen yo itilize pou diferan tisi ak kote ki bezwen suti.

Konvèsasyon pou Eksplike Pwoblèm yo ak jan pou kòmanse konvèsasyon

- o Èske gen moun ki janm genyen yon blese?
- o Èske gen moun ki janm oblije fè suti
- o Èske w te konnen suti yo vini nan diferan materyèl? Èske ou ka panse a poukisa gen diferan materyèl?
- o Sa a se yon bon moman pou diskite de diferans ki genyen ant siti (materyèl aktyèl la ki sekirize yon blesi) ak pwen (style nan ne ak plasman nan suti yo).
- o Èske w konnen kisa yon modèl ye?

Enstriksyon etap pa etap

Montre opsyon pou solisyon jeni ak modèl.

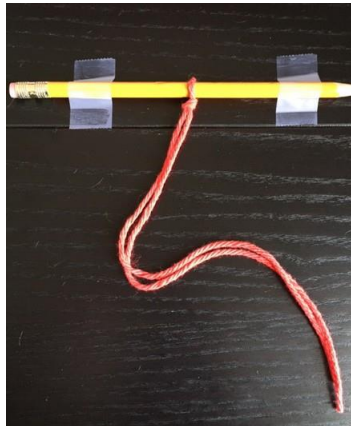
- o Gade materyèl suti Johnson & Johnson yo.
- o Gade egzanp pwen ki montre yo imaj nan suti chirijikal akote imaj nan modèl fil ak plastik lase.
- Gade materyèl yo: fil, lase plastik, ak pwodui netwayaj pou tiyo.
- Fè modèl paw ou
 - o Chwazi modèl suti ou a: fil, lase plastik, oswa pwodui netwayaj tiyo (si w ap itilize agraf, pran yon pwodui netwayaj tiyo).
- Chwazi kalite pwen ou vle esseye.
 - o Swiv enstriksyon yo pou la kalite pwen (Opsyon 1, 2, 3, oswa 4).



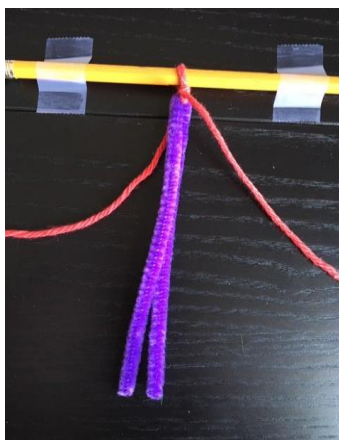
Opsyon 1: Plis pase koud kontinyèl



- o Koupe yon moso fil oswa plastik lase 50cm (19½ pou) nan longè.
- o Pliye fil la sou yon kreyon epi sere l ak yon ne.
- o Tape kreyon an sou tab la.

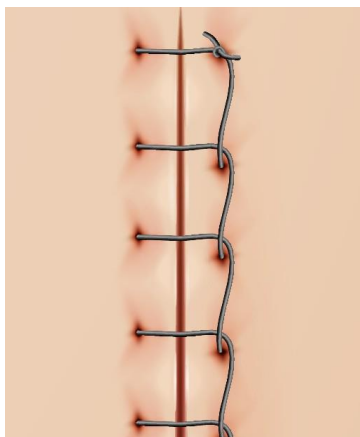


- o Chwazi yon tiyo netwaya pou fè modèl deux bo yon blesi.
- o Mare fil la alantou mitan tiyo netwayajla (ou ka pliye pwodui netwayaj a an mwaye pou jwenn sant).
- o Pliye pwodui tiyo netwayaj la an mwaye yon fason pou gen de moso ki pwente lwen kreyon an.



- o Vlope fil la nan yon modèl sikilè nan yon ti ang desann longè netwayaj tiyo a.
- o Kontinye jiskaske ou rive nan fen Tiyo netwayaj la.
- o Lè ou rive nan fen, mare yon ne alantou Tiyo Netwayaj a pou an sekirite fil la.
- o Retire kasèt la nan kreyon an epi glise bouk la.
- o Reponn kesyon ki sou Fèy Elèv ou a.
- o Pran plezi nan chèn kle ou.

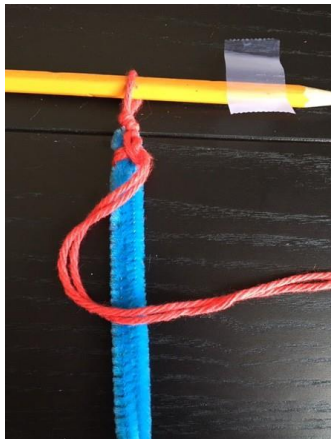
Opsyon 2: Pwen Klete Kontini



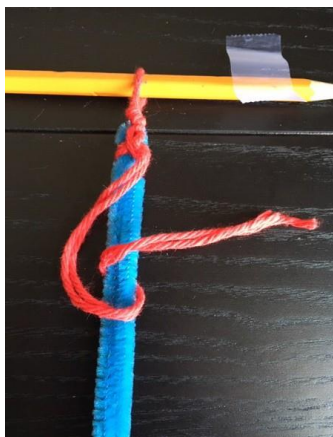
- o Koupe yon moso fil oswa plastik lase 80cm (31½ pou) nan longè.
- o Pliye fil la sou yon kreyon epi sere l ak yon ne.
- o Kole kreyon an sou tab la.
- o Chwazi yon pwodui tiyo netwayaj pou fè modèl deux kote yon blesi.
- o Mare fil la alantou mitan Tiyo netwayaj laut a

(ou ka pliye tiyo netwayaj la nan mwaye pou jwenn mitan an).

- o Pliye pwodui Tiyo netwayajla an mwaye yon fason pou gen de moso ki pwente lwen kreyon an.
- o Rale fil la sou bò gòch, Lè sa a, mete fil la sou moso tiyo netwaye, fè li sanble ak sa



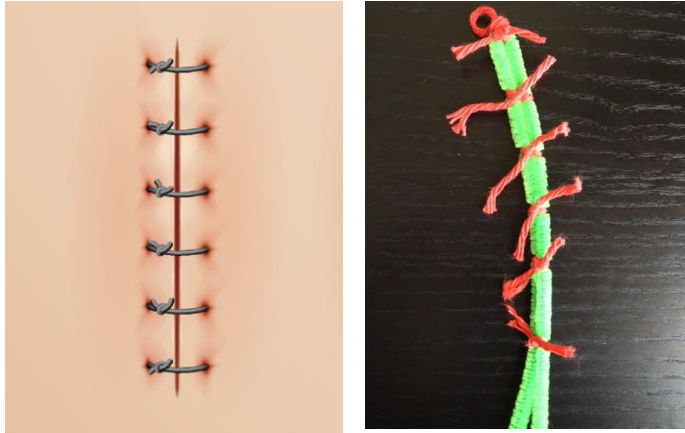
- o Pliye fil la ozalantou moso tiyo netwayaj yo epi mete l nan ouvèti ki nan 4 la.



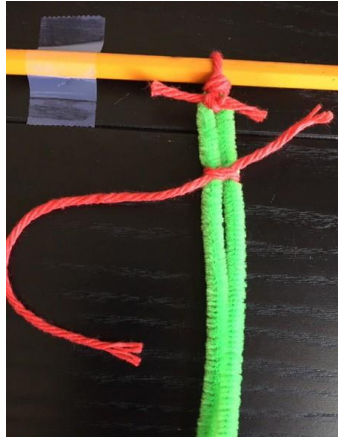
- o Rale bout ki lach nan fil la pou sere boulon yo epi deplase pwen an moute moso netwayaj tiyo yo.
- o Kontinye jiskaske ou soti nan fil oswa nan fen moso tiyo netwayaj yo.
- o Lè ou rive nan fen a, mare yon ne alantou tiyo netwayaj la pou sekirize fil la

- o Retire tep la nan kreyon an epi glise bouk la.
- o Reponn kesyon ki sou Fèy Elèv la.
- o Pran plezi ak travay ou!

Opsyon 3: Ne kare pwen entèwonp

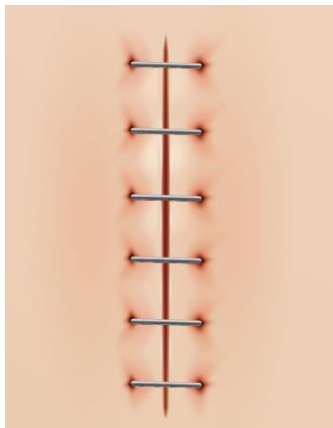


- o Koupe yon moso fil oswa plastik lase 40cm (16 pous) nan longè.
- o Pliye fil la sou yon kreyon epi sere l ak yon ne.
- o Tape kreyon an sou yon tab.
- o Chwazi yon pwodui tiyo netwayaj pou fè modèl de kote yon blesi.
- o Mare fil la alantou sant netwayaj tiyo a (ou ka pliye pwodui netwayaj tiyo a an mwaye pou jwenn sant).
- o Pliye pwodui tiyo netwayaj la an mwaye yon fason pou gen de moso ki pwente lwen kreyon an.
- o Koupe fil ki anba ne alantou tiyo netwayaj la.
- o Pran youn nan moso fil koupe yo epi mete l dèyè moso yon tiyo netwayaj, ak yon bò yon ti kras pi long pase lòt la.
- o Kenbe yon bout fil la nan chak men.
- o Pase pwent dwat la sou ak anba fil ki nan men gòch ou.



- o Pran pwent ki nan men gòch ou epi pase l anlè ak anba pwent ki kounye a nan men dwat ou
- o Sere ne a lè w rale tou de bout yo an menm tan.
- o Koupe fil depase pou itilize li pou pwochen koud ou a.
- o Kontinye jiskaske ou soti nan fil.
- o Retire tep la nan kreyon an epi glise bouk la.
Reponn kesyon ki sou Fèy Elèv la.
- o Amuze nou! avec chèn kle a.

Opsyon 4: Staples Entèwonp Fèmen

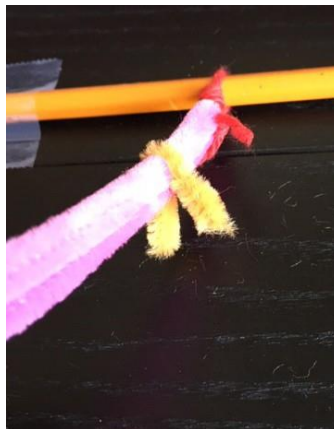


- o Koupe yon moso fil 20cm (8 pous) nan longè.
- o Pliye fil la sou yon kreyon epi sere l ak yon ne.
- o Tape yon kreyon sou yon tab.
- o Chwazi yon pwodui tiyo netwayaj pou fè modèl deux kote yon blesi.

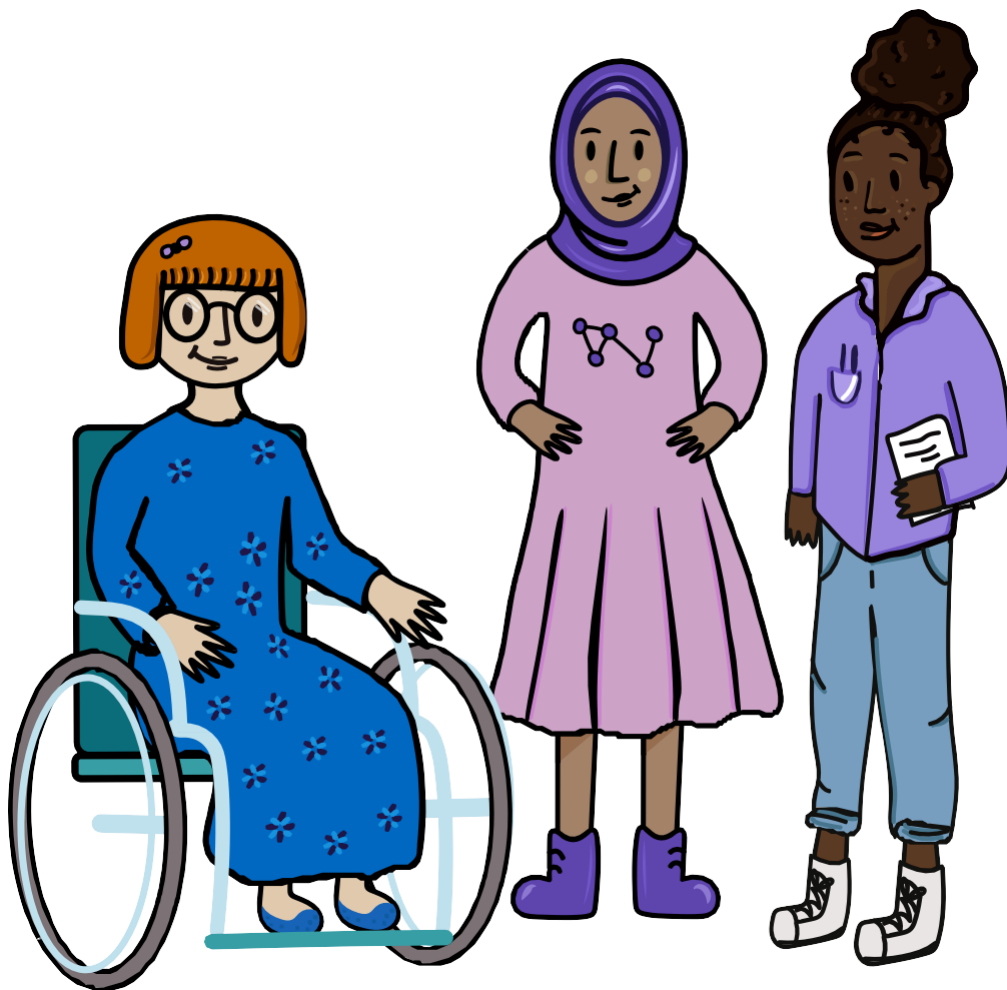
- o Mare fil la alantou sant netwayaj tiyo a (ou ka pliye netwayaj tiyo a nan mwatye pou jwenn sant).
- o Pliye pwodui tiyo netwayaj la an mwatye yon fason pou gen de moso ki pwente lwen kreyon an.
- o Koupe fil ki anba ne ki alantou tiyo a pou netwaye.
- o Pran yon dezyèm pwodui tiyo netwayaj pou tiyo epi pliye l an mwatye.
- o Pliye pwodui tiyo netwayaj la an mwatye de fwa ankò jiskaske li pran apeprè 4 a 5 cm (1½ a 2 pous) nan longè.



- o Depliye li epi koupe li nan mak pliye yo. Ou ta dwe kounye a gen 8 moso nan tiyo netwayaj yo kreye agraf la.
- o Mete youn nan agraf yo anlè pwodui tiyo netwayaj ki ap modelize blesi a.
- o Pliye kote yo nan diskontinu a dèyè tiyo netwayaj la epi tòde yo ansanm, pou yo kenbe de kote yo nan tiyo netwayaj la



- o Kontinye ak agraf ki rete yo.
- o Retire tep la nan kreyon an epi glise bouk la.
- o Reponn kesyon ki sou Fèy Elèv la.
- o Amuze nou ak chèn kle ou.



Vocabulary

Kontinyèl: yon bagay ki pa kase

Fib moun te fè: fil fè pa moun, pa soti nan lanati

Entèwonp: kase an pati

Modèl: yon reprezantasyon

Fib natirèl: fil ki fèt ak plant oswa bèt

Plastik: yon materyèl ki fèt pa moun ki ka fòme nan plizyè fòm

Swa: fil fèt pa yon kalite vè k'ap manje kadav

Stitch: yon sèl bouk fil oswa fil

Siti: yon fil yo itilize pou koud ansanm pati nan kò a Tisi: pati nan kò a, tankou po ak misk Blesi: yon blesi nan kò a ki anjeneral kraze po a

Wound: an injury to the body that usually breaks the skin

Blesi: yon blesi nan kò a ki anjeneral kraze po a

Fèy Elèv

Ki materyèl suti ou te itilize?

Fil (fib natirèl)

Plastik (fib sentetik)

Netwayaj tiyo (agraf)

Ki kalite koud ou suture ou te itilize?

Staples—entèwonp

Ne kare— entèwonp

Lock stitch— kontinyèl

Youn sou lot — kontinyèl

Èske li satisfè kritè yo?

Èske netwayaj tiyo yo kenbe ansanm san pa gen twou vid?

Wi

Non

Èske pwen yo sanble ak egzanp yo?

Wi

Non

Èske pwen yo gen espace egalman?

Wi

Non

Èske ou te renmen fè aktivite jeni sa a?

wi

Non

Si w t ap fè aktivite sa ankò, èske gen yon bagay ou ta chanje?



Smithsonian
Science Education Center

Johnson & Johnson